

# PROGRESSIVNÍ zaměstnanec

Autor: Olga Jablečnicková

Kontaktní pracovnice ve **STAGE 5** –  
nizkoprahové kontaktní centrum pro uživatele  
nealkoholových drog v hl.m.Praze, PROGRESSIVE  
O.S.

# Osnova

- Co je to profese? – krátký historický background
- Parametry opravdové profese
- Praxe v PROGRESSIVE O.S. – péče o profesionalitu
- Diskuse: past poloprofesí

# CESTA k dnešnímu pojetí profese

- Etymologie pojmu „profese“ – historický  
vhled
- Současná definice termínu „profesionál“:  
spojení se systémem poznání + veřejná  
deklarace
- Profese x povolání – nestejný kredit

# Analýza parametrů pravé profese

- Poválečný funkcionalismus, Parsons
- Termín „pravé profese“ (6 charakteristik):
  1. Soubor vědění a poznatků
  2. Vlastní expertní poznatky a dovednosti
  3. Uzavřenost příjmu do profese
  4. Vlastní etika a systém kontroly
  5. Vnitřní soudržnost uvnitř profesní komunity
  6. Individuální postupy

# Aplikace profesionality v PROGRESSIVE O.S.

- Vzdělávání
- Přijímací řízení a garantství
- Pracovní schůzky zaměstnanců – nadprogramová úroveň
- Porady, pracovní skupiny, workshopy
- Supervize, intervize, hodnocení
- „Otevřené hodiny“
- Teambuildingové aktivity
- Neformální setkávání

# VZDĚLÁVÁNÍ - IVF



- Povinná část – společný základ (př. KI, PP, stáž)
- Specifická část – rozšířený základ  
(př. motivační rozhovory, rodič. poradenství)
- Individuální část - zaměření pracovníka  
(př. matky a ženy uživatelky)
- Zajištěno: KURSY, SAMOSTUDIUM, EXKURZE  
A STÁŽE

# Vzdělávání



- Vzdělávání: - společné (externí vzdělavatel)
  - společné (interní vzdělavatel)
  - samostatné, individuální
- Podpora zaměstnavatele: finanční a časová
- Stáže a exkurze: společné + individuální
- **FCE: eliminace „burn out“, osobní specializovaná kompetence, spojení s teoretickou rovinou**

# Přijímací řízení a gar



- Příjem nových pracovníků - dvou až tří kolový
  - Přijímací komise: ředitel sdružení, vedoucí obou programů, pracovníci programu do kterého je vypsáno VŘ
  - Garantství – permanentní vedení a reflexe práce nováčka v závěru jedním z pracovníků
- **FCE: Profesionální výběr a vedení nových pracovníků, předání specializovaných info**



# Pracovní schůzky zaměstn

— nad programová úroveň



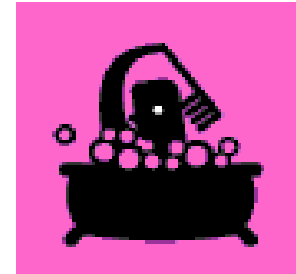
- Čtvrtletní perioda – vede ředitel O.S.
- Účastníci: pracovníci + ředitel O.S.
- Hodnocení, plány, poděkování, konstruktivní kritika, reflexe úspěchů a neúspěchů, aktuální situace a dění v O.S.
- **FCE: vnitřní koheze, „pohled pod pokličku“, eliminace distance vedení x pracovníci, spoluodpovědnost za fungování O.S., profesionální společenství a soudržnost**

# Porady, pracovní skupiny, workshopy



- Porady: 1x týdně, (chod programu, práce s klienty, prostor pro kazuistiky a intervidování poradenské práce)
- Pracovní skupiny: řeší aktuální problémy, nové projekty, obohacení stávajících projektů
- Workshopy: tvůrčí dílny, prostor pro inovaci a nápady
- **FCE: Prostor pro participaci pracovníků na dalším směru a vývoji O.S., „společné dílo – osobní odpovědnost“**

# Supervize, intervize, hodnocení, „Otevřené hodiny“



- Supervize: 2h měsíčně, externí supervizor
- Intervize: 0,5h měsíčně v rámci porady, vedoucí programu
- Otevřené hodiny: časová dotace vedoucího programu pro potřeby podřízených, profesionální+osobní témata (o schůzku žádá podřízený nadřízeného)
- Hodnocení: 1. Vedoucím programu (1 x měs.)  
2. Sebehodnocení (1 x měs.)
- **FCE: péče o zaměstnance, eliminace „burn out“, vnitřní kontrola, samoregulace profesionality, psychohygienu**

# Diskuse: past poloprofesí



- Vedle pracovníka „profesionála“ definovány tyto modely:
- **model „Dělník“:** vedení experta + neustálá kontrola, chybí autonomie
- **model „Řemeslník“:** nápodoba, chybí reflexe a teoretizace
- **model „Umělec“:** důraz na osobnost, redukce na výběr nadaných

# Závěr

- Je na terénních/kontaktních pracovnících, aby sebe sami definovali jako **profesionály**  
+ naplnili charakteristiky profesionality
- Je na zaměstnavateli, aby požadoval  
a následně podporoval  
**profesionalitu**

# KONEC

- DĚKUJEME ZA POZORNOST



NO BIOHAZARD

